



# دیتامون

نرم افزار  
تشخیص چهره

## رخ نگار



## درباره ما

شرکت دانش بنیان هوش داده مهتاب با نام تجاری دیتامون (Datamoon) از سال ۱۳۹۷ به صورت رسمی کار خود را در حوزه هوش مصنوعی آغاز کرد. این شرکت در حوزه تولید نرم افزارهای مبتنی بر هوش مصنوعی فعال است و نرم افزارهای پلاک خوان خودنگار، تشخیص چهره رخ نگار و تشخیص کد کانتینر کدنگار را توسعه داده است. شرکت هوش داده مهتاب در پاییز سال ۱۴۰۱ به جمع شرکت های دانش بنیان پیوسته است.

فناوری تشخیص چهره (Face Detection) و فناوری شناسایی چهره (Face Recognition) دو فناوری مورد استفاده در نرم افزار تشخیص چهره هستند. شناسایی چهره تشخیص چهره هویت فرد مورد نظر را مشخص می کند.

نرم افزار تشخیص چهره ی رخ نگار راه حلی سریع و مطمئن جهت کنترل تردد و حضور غیاب افراد در سازمان ها و ادارات است

## شناسایی چهره:

چهره یا چهره ها در تصویر شناسایی می شوند و معمولا با استفاده از یک کادر مشخص می شود که چهره ی انسان در تصویر وجود دارد.

استخراج ویژگی های چهره: ویژگی های چهره که می تواند فاصله ی چشم ها، فرم بینی، گوش، لب، چانه و اطلاعات دیگر باشد به صورت داده های دیجیتال استخراج می شوند تا از طریق همین ویژگی ها هویت افراد مشخص گردد

## تشخیص چهره:

با تطبیق ویژگی های چهره با چهره های ذخیره شده در پایگاه داده، فرد موجود در تصویر شناسایی می شود و هویت فرد توسط سامانه تشخیص چهره مشخص می گردد

## محصولات ما

نرم افزار  
تشخیص چهره

### رخ نگار



نرم افزار  
خواندن کد کانتینر

### کدنگار



نرم افزار  
پلاک خوان

### خودنگار





## قابلیت های رخ نگار

- تطبیق چهره با چهره های تعریف شده با دقت بالا
- قابلیت تشخیص و شناسایی چندین چهره به صورت همزمان در تصویر
- توانایی تشخیص یک یا چند فرد در میان جمعیت
- تشخیص چهره با ماسک
- قابلیت اتصال به کیت
- تشخیص جنسیت و سن
- توانایی تعریف تعداد نامحدود چهره
- شناسایی چهره با دقت بالا

## کاربرد های رخ نگار

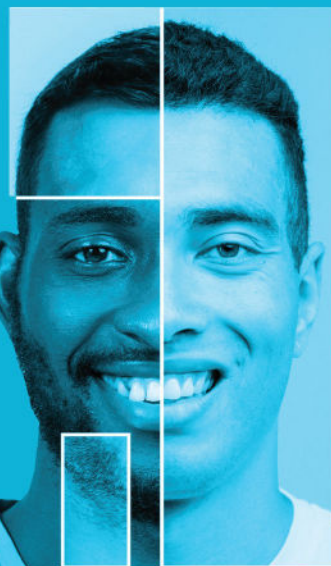
در هر مکانی که تردد افراد زیاد باشد می توان از نرم افزار تشخیص چهره ی رخ نگار برای کنترل تردد افراد استفاده نمود. موارد زیر نمونه هایی از مکان هایی هستند که تشخیص چهره در آن ها کاربرد زیادی دارد.

- امنیت
- حضور غیاب
- کنترل تردد
- برنامه های ویرایش تصویر

## نسخه نظارتی

از نسخه ی نظارتی برای نظارت بر تردد افراد مختلف در مکان های خاص استفاده می شود.  
از جمله ویژگی های این نسخه می توان به موارد زیر اشاره کرد:

- تشخیص زنده بودن تصویر
- تشخیص با ماسک
- تشخیص حالت چهره
- تشخیص براساس سن و جنسیت
- قابلیت ترکیب



واحد فنی ۰۲۸-۳۳۶۵۰۵۴۷  
پیام رسان ۰۹۹۰۸۸۲۰۶۴۴

info@datamoon.ir  
www.datamoon.ir

پارک علم و فناوری استان قزوین  
ساختمان دکتر صالحی، واحد ۱۰۸  
شرکت دانش بنیان هوش داده مهتاب



DATA  
MOON